

Доработка универсального драйвера для весов с печатью.

Изменения коснулись программы CAScentre_PrintingScaleWorks, которой был расширен список поддерживаемого оборудования: LP 1.5, LP 1.6, LP-II, CL5000J, CL5000J Dyn., CL5000, CMW-4000, WM-Nano, Primer 5+, CL3000/5000-D. На рисунке 1 виден расширенный список типов весов.

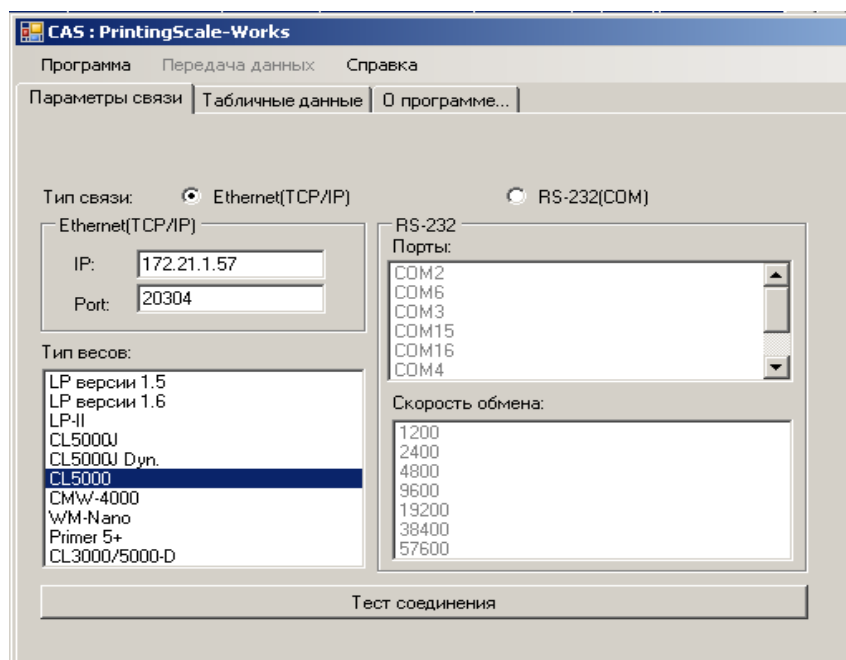


Рис. 1 Настройка параметров связи с весами.

В дистрибутив добавлены примеры файлов данных для загрузки в весы (csv файлы). После установки драйвера в директории PrintingScale-works создается поддиректория Templates, куда записываются эти файлы примеров (рисунок 2).

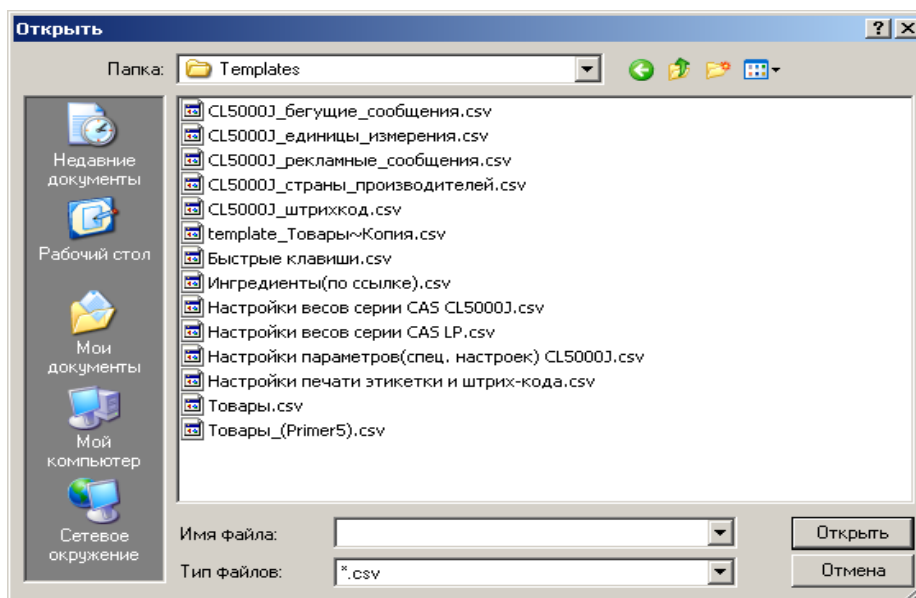


Рис. 2 Образцы данных для загрузок.

Особенности подключения к машинам: CWM-4000, WM-Nano, Primer 5+:

1. CWM-4000. Следует использовать IP адрес упаковщика и фиксированный порт [5041];
2. WM-Nano. Используйте IP адрес упаковщика и фиксированный порт [8071];
3. Primer 5+. Подключение производится к IP адресу головного ПК, где работает Праймер, порту [20304].